

Studio G E O E C O S  
Dott. Geol. G. MENZIO

Programmazione Territoriale-Geotecnica-Idrogeologia

Sede Legale: ViaCavour, 34 12020 - SAMPEYRE (CN)  
Tel/Fax: 0175977186 Cell. 3402572786 - E-mail: geocos@libero.it

Redazione elaborati Geologici per l'adeguamento dello Strumento  
Urbanistico alla Circ. 7/LAP ed al PAI

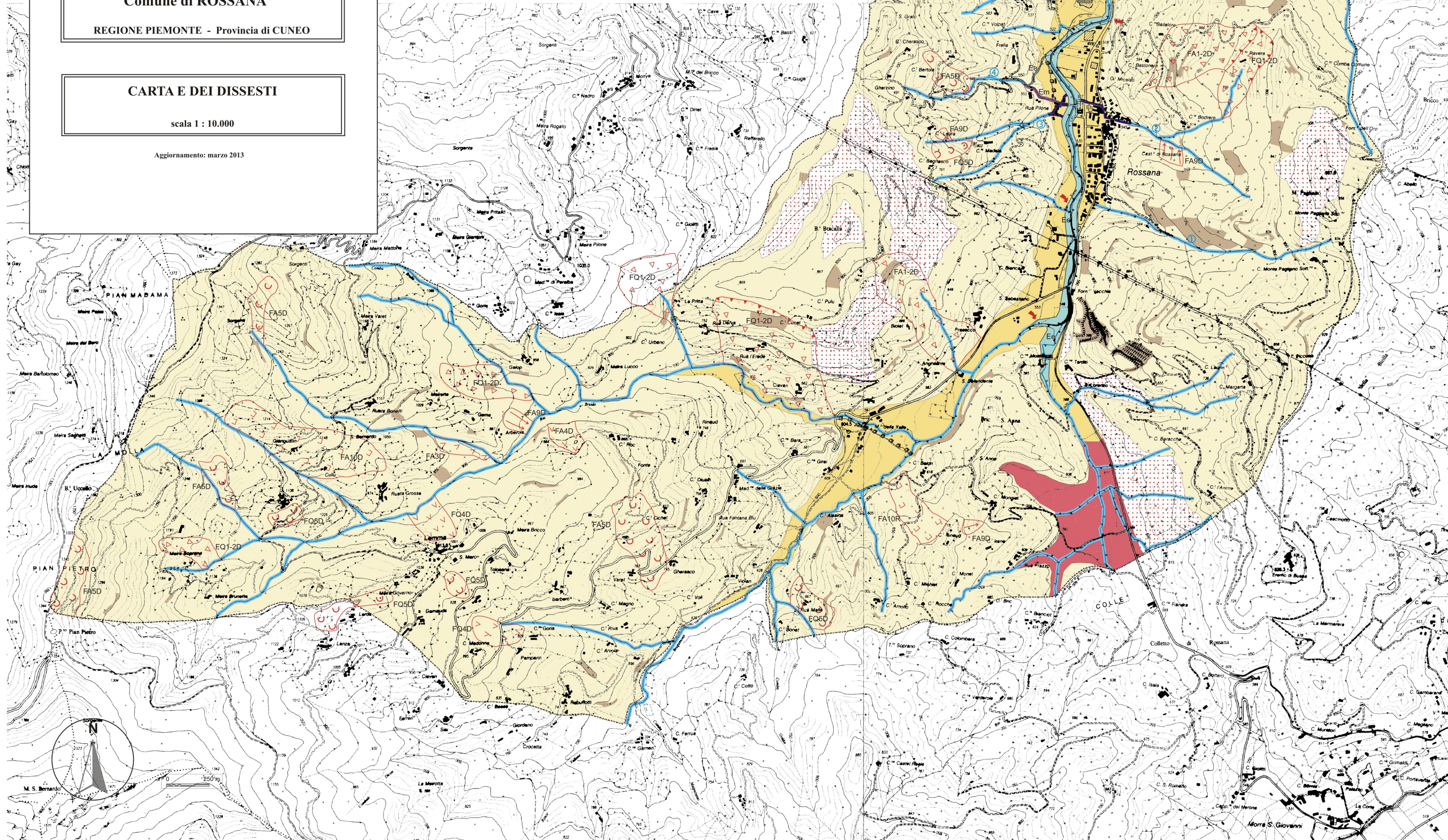
Comune di ROSSANA

REGIONE PIEMONTE - Provincia di CUNEO

CARTA E DEI DISSESTI

scala 1 : 10.000

Aggiornamento: marzo 2013



Depositi eluvio-colluviali con potenza  
maggiore di 1 m

Depositi eluvio-colluviali con potenza  
minore di 1 m

Depositi eluvio-colluviali profondamente  
alterati: terre rosse

Detrito di falda e accumuli detritici non  
stabilizzati

Depositi fluviali recenti ed attuali

Depositi fluvioglaciali

Nicchia di distacco, area interessata dalle  
traiettorie e accumulo di frana di:  
crollo (1) - ribaltamento (2)  
> attiva (in detrito): FA1-2D  
> quiescente (in detrito): FQ1-2D

Nicchia di distacco e accumulo di frana di  
scivolamento rotazionale:  
> attiva (in detrito): FA3D

Nicchia di distacco e accumulo di frana di  
scivolamento traslativo:  
> attiva (in detrito): FA4D  
> quiescente (in detrito): FQ4D

Nicchia di distacco e accumulo di frana per  
colamento lento:  
> attiva (in detrito): FA5D  
> quiescente (in detrito): FQ5D

Nicchia di distacco e accumulo di frana per  
saturazione e fluidificazione della copertura  
detritica:  
> attiva: FA9D

Nicchia di distacco e accumulo di frana  
composita  
> attiva (in roccia): FA10R  
> attiva (in detrito): FA10D

Settore caratterizzato da dissesti lineari ed aree  
di carattere torrentizio con pericolosità molto  
elevata (erosioni di sponda, di fondo, divagazioni  
d'alveo ed aree alluvionabili da acque di  
esondazione ad elevata energia per piene con  
tempi di ritorno fino a 500 anni) (Ee)

Aree a pericolosità medio-moderata (Em)

Aree a pericolosità elevata (Eb)

Divagazioni d'alveo: riattivazione di canali  
secondari e paleoalvei

Torrente Varaita

Rio Torto e corsi d'acqua minori

Riferimenti alla relazione

Tratti intubati o coperti a soletta

Orlo di scarpata di erosione fluviale

Sorgenti e relative fasce di rispetto  
(D.P.R. 236/88 e L.R. 12/4/94 n°4)

Battute di sponda. Erosione accelerata  
concentrata